

JCPT(DC)

自行走剪叉式高空作业平台 (直流电机驱动)



标准配置

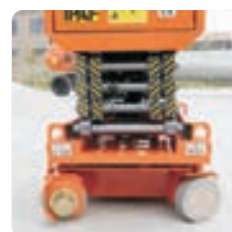
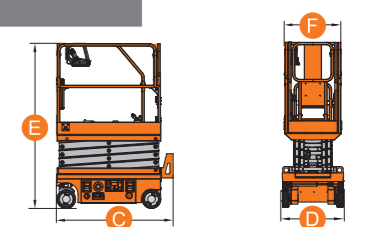
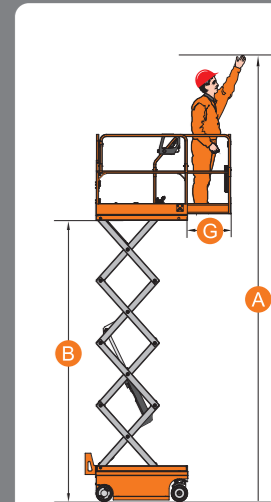
- 比例控制
- 平台自锁门
- 单向延伸平台
- 无痕轮胎
- 4×2驱动
- 自动刹车系统
- 紧急下降系统
- 紧急停止按钮
- 油管防爆系统
- 故障诊断系统
- 倾斜保护系统
- 动作蜂鸣
- 喇叭
- 工作时间表
- 安全检修支撑杆
- 标准运输叉车孔
- 充电保护系统
- 频闪灯
- 折叠围栏
- 自动坑洞保护



JCPT0607DCS

JCPT0607DCF

	安全工作载荷	240kg	240kg
	延伸平台安全工作载荷	100kg	100kg
	最大工作人数	2	2
	A 最大工作高度(欧标/美标)	5.60m/5.90m	5.60m/5.90m
	B 最大平台高度(欧标/美标)	3.60m/3.90m	3.60m/3.90m
	C 整机长度(带梯子)	1.44m	1.50m
	整机长度(不带梯子)	1.29m	1.35m
	D 整机宽度	0.76m	0.76m
	E 整机高度(围栏未折叠)	2.03m	2.03m
	整机高度(围栏折叠)	1.67m	1.67m
	工作平台尺寸(长×宽 F)	1.29×0.70m	1.29×0.70m
	G 平台延伸尺寸	0.60m	0.60m
	最小离地间隙(收拢状态)	0.06m	0.06m
	最小离地间隙(起升状态)	0.015m	0.015m
	轴距	1.05m	1.11m
	最小转弯半径(内轮/外轮)	0.40m/1.55m	0.3m/1.35m
	驱动电机	24V/0.4kW	24V/0.4kW
	起升电机	24V/1.2kW	24V/0.8kW
	机器行驶速度(收拢状态)	4.0km/h	4.0km/h
	机器行驶速度(起升状态)	0.5km/h	0.5km/h
	上升/下降速度	32/27sec	32/27sec
	最大爬坡能力	25%	25%
	工作最大允许角度(欧标)	1.5°/3°	1.5°/3°
	工作最大允许角度(美标)	2°/3°	2°/3°
	蓄电池	2×12V/85Ah	2×12V/105Ah
	充电器	24V/10A	24V/10A
	轮胎	Φ230×80mm	Φ230×80mm
	整机重量	880kg	890kg



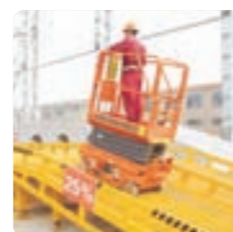
转弯半径



自动坑洞保护



触摸屏



爬坡力



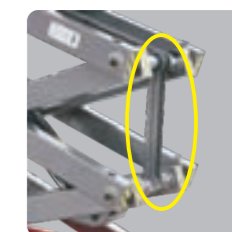
延伸平台



可折叠围栏



检修方便



安全检修支撑杆